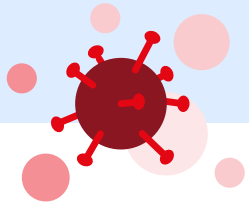


Maatschappelijke en financiële impact van corona op de stad



Fases

1. Acute fase

Bestrijden van de gezondheids crisis en nemen noodmaatregelen

2. 1,5 meter fase

Zorg voor maatschappelijke en economische gevolgen. Hoe richten we de 'samenleving op afstand' in

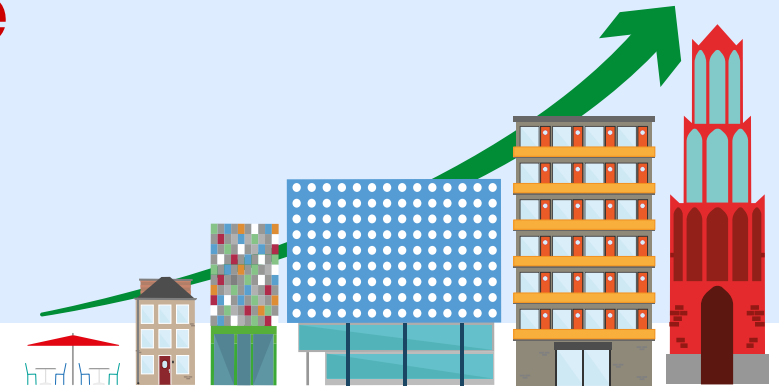
3. Middellange termijn

Hoe gaan we om met langdurige impact op de stad



Gevolgen corona

- ▶ Druk op de gezondheidszorg en veel Utrechters zijn getroffen door het coronavirus
- ▶ Sociaal maatschappelijk leven ligt deels stil (sport, horeca, cultuur, openbaar vervoer, evenementen)
- ▶ Economische crisis, meer werkloosheid, veel meer mensen in de bijstand
- ▶ Veerkracht van de stad. We zien ook kansen en positieve effecten (schonere lucht, minder verkeer en meer saamhorigheid)
- ▶ Financieel moeilijke tijden voor stad (inwoners en ondernemers) en gemeente
- ▶ Deel Utrechters wordt extra hard geraakt door coronacrisis



Koers: Utrecht sterk uit de crisis

- ▶ Voorzieningen in stad, wijk en buurt in orde houden
- ▶ Stimuleren economie en duurzame werkgelegenheid door bijvoorbeeld versneld te investeren in wonen, energie, mobiliteit, openbare ruimte/klimaat en gezondheid
- ▶ Versterken bestaanszekerheid Utrechters
- ▶ Inzetten op creëren duurzame banen

Begroting 2021

De Kaderbrief is een stap in het proces naar de uitvoering van de Begroting 2021



Gezond stedelijk leven voor iedereen blijft onze focus

Meer weten? De volledige Kaderbrief [lees je hier](#)



Gemeente Utrecht

Utrecht.nl/
kaderbrief2020